

Mobilität auf Abruf

Stressfrei und flexibel
unterwegs, ohne eigenes
Auto?

Geht!

The logo for WATZ MOBIL. The word "WATZ" is in a large, bold, dark blue sans-serif font. Below it, the word "MOBIL" is in a smaller, bold, green sans-serif font. The letters of "MOBIL" are slightly offset to the right, creating a layered effect.

WATZ
MOBIL



Mobilität auf Abruf - was ist das?



Fahrzeuge



Haltestellen



Betriebszeiten



Buchungsmöglichkeiten



Bezahlung



Fragen



Mobilität auf Abruf – was ist das?



- **Mobilitätsangebot auf Bestellung**
- **Fahrgäste können nach individuellem Bedarf Fahrten anfordern**
- **Meist kommen Kleinbusse als Shuttle zum Einsatz**
- **Flexibel und an keinen Fahrplan oder Linienweg gebunden**
- **Fahrgäste können selbst bestimmen, wann und wohin sie fahren möchten**
- **Angefahren werden klassische Bushaltestellen und zusätzliche Haltepunkte**
- **Fahrten werden gebündelt. Mehrere Fahrgäste, die in die gleiche Richtung fahren, teilen sich das Fahrzeug**



Mobilität auf Abruf – was ist das?



- Ein Parallelbetrieb während der Fahrtzeiten des Linienverkehrs ist ausgeschlossen
- Wenn innerhalb von 30 Minuten nach dem gewünschten Termin ein Bus fährt, wird die Fahrt nicht durchgeführt
- Der Kleinbus dient auch als Zubringer zur Buslinie. Der Fahrgast erreicht so die nächstgelegene reguläre Bushaltestelle und setzt seiner Fahrt dann mit dem Linienbus fort



Betriebsstart



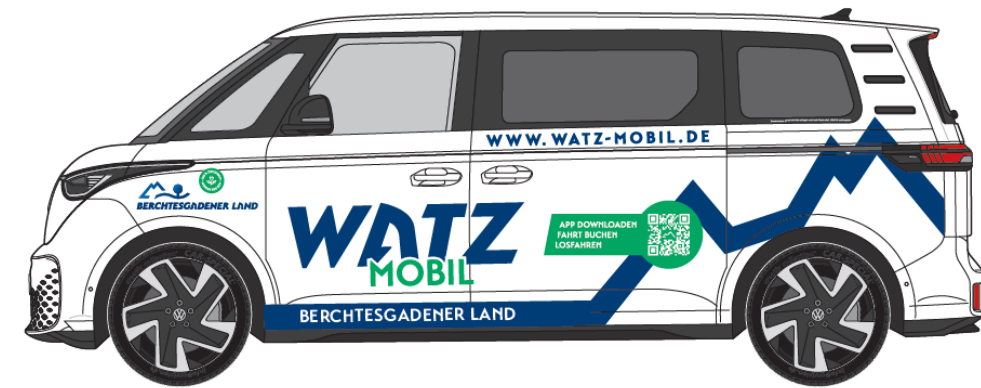
Der Start für den landkreisweiten
Verkehr ist für den

16.03.2026

geplant.

Auftraggeber ist der Landkreis.

Der Zweckverband Bergerlebnis
Berchtesgaden übernimmt den
Betrieb im gesamten Landkreis.

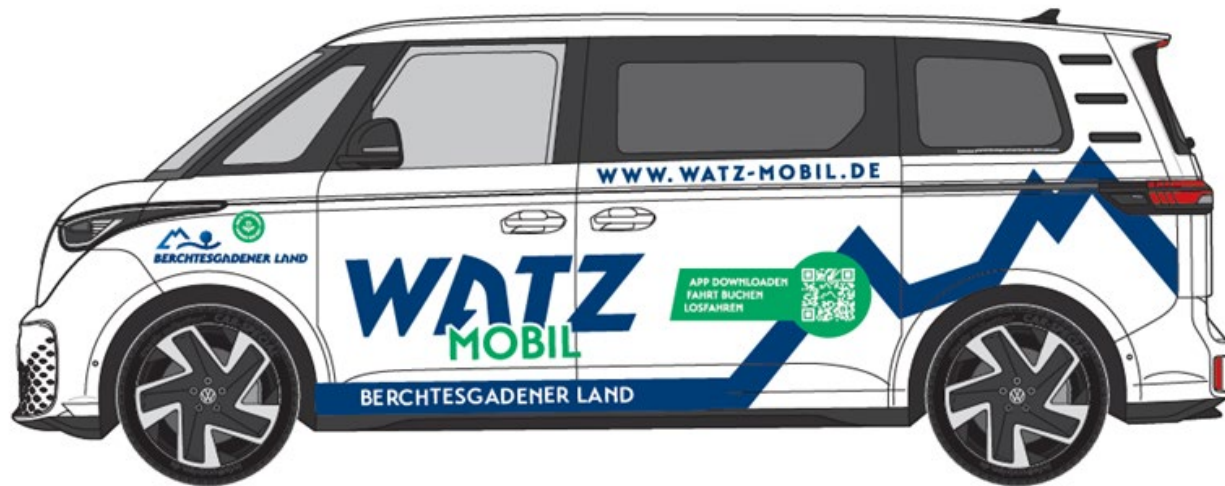


Fahrzeuge im Einsatz



VW ID Buzz GTX (Allrad), Elektrofahrzeug, 7-Sitzer

- Reichweite ca. 500 km
- Ladestrom zu 100 % Ökostrom von der Watzmann Natur Energie GmbH für die Fahrzeugen im Süden



Behindertengerechte Fahrzeuge in jedem Gebiet



Mercedes Benz eVito Tourer pro

- Heckausschnitt und Rollstuhlrampe
- Reichweite ca. 360 km



Haltestellen



Der Landkreis wird in drei Betriebsgebiete unterteilt:

Nord:

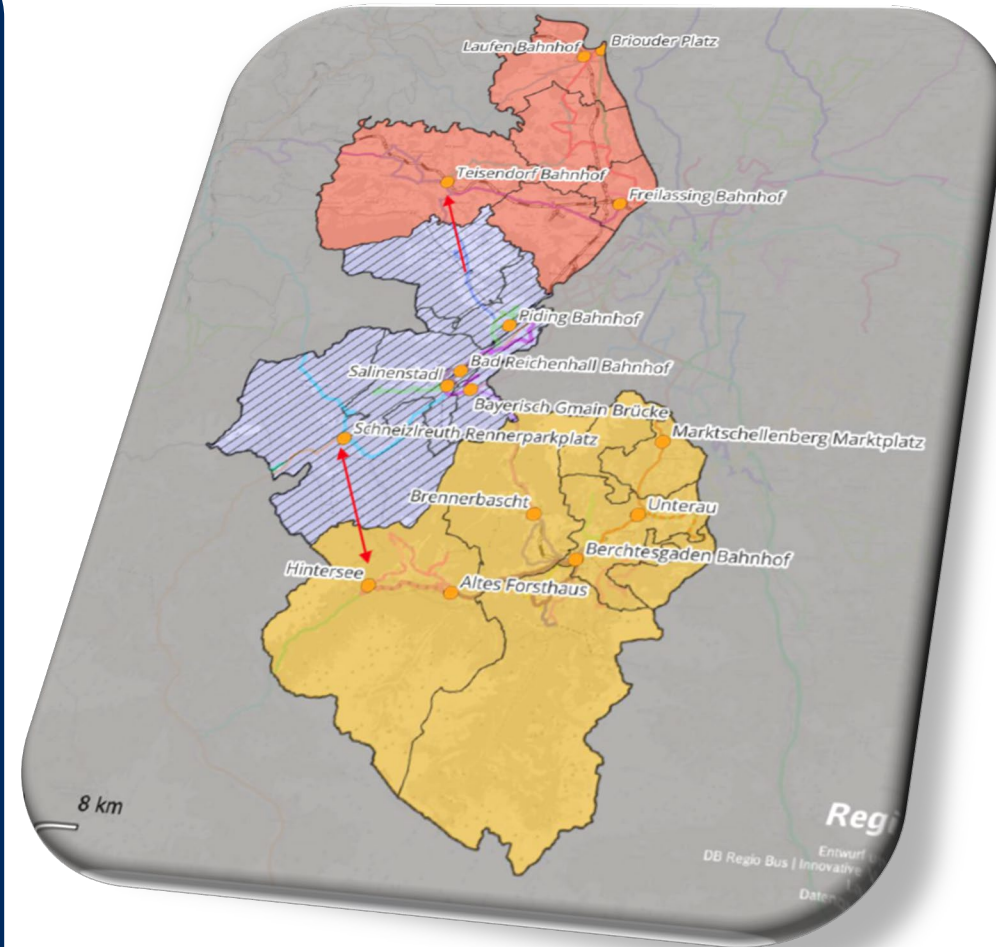
Laufen, Saaldorf, Surheim,
Freilassing, Teisendorf, Ainring

Mitte:

Anger, Piding, Bad Reichenhall,
Bayerisch Gmain, Schneizlreuth

Süd:

Berchtesgaden, Bischofswiesen,
Marktschellenberg, Ramsau,
Schönau a. Königssee



Haltestellen

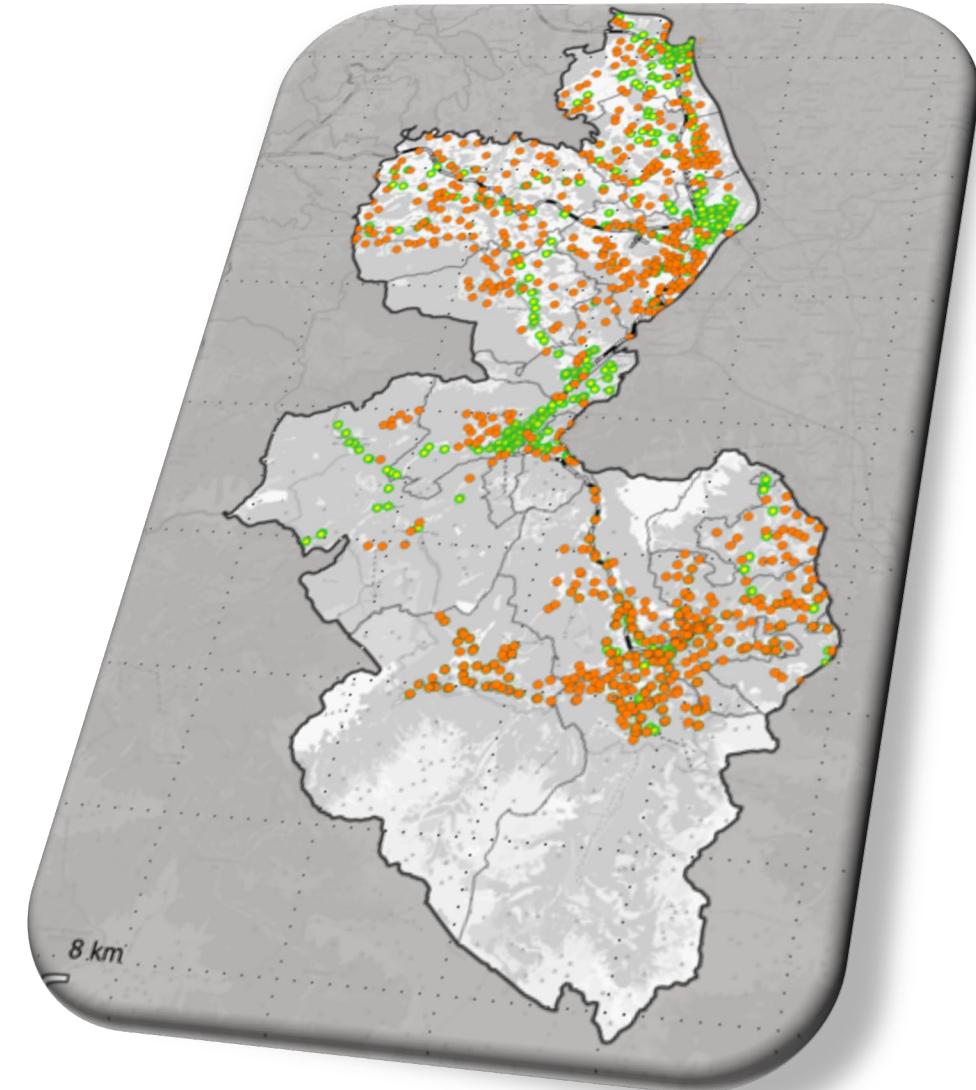


**Abdecken von räumlichen
Erschließungsdefiziten**

**Erschließen aller Siedlungsflächen
innerhalb von i.d.R. 300 m**

Ca. 1.060 Haltestellen

- Über 350 neue Haltestellen
- Vorhandene 680 ÖPNV-Haltestellen (davon 230 Bedarfsverkehrshaltestellen)
- Dadurch Zugang zu allen relevanten Interessensorten (Wanderparkplätze, touristische Ziele, Hotels, etc.)



Haltestellen



Neben klassischen Bushaltestellen werden zusätzliche Haltepunkte in Siedlungsflächen und an relevanten Orten angefahren.

Alle Haltestellen sind mit einem entsprechenden Schild gekennzeichnet.

WATZ
MOBIL

BERCHTESGADENER LAND

Haltestellennummer:  

3096
Pfnürlehen / Königsallee



**APP DOWNLOADEN
FAHRT BUCHEN
LOSFAHREN**

 **+49 8652 65650-123**
Telefonzentrale täglich von 08.00 bis 17.00 Uhr

WWW.WATZ-MOBIL.DE

Haltestellen (bestehende Bushaltestellen + zusätzliche Haltepunkte)





Bereich Nord:



1 Fahrzeug
2 Fahrzeuge ab 2027



Mo – Fr: **5:30 Uhr bis 20:00 Uhr**
Sa: **8:00 Uhr bis 20:00 Uhr**
So: **8:00 Uhr bis 20:00 Uhr**

**Bedienung Freilassing nur außerhalb der Betriebszeiten des
Stadtbusses. Betrieb in Freilassing und Umgebung bis 22:00 Uhr**





Bereich Mitte:



2 Fahrzeuge, davon 1 ÖPNV-Taxi



Mo – Fr:	6:00 Uhr bis 20:00 Uhr
Sa:	8:00 Uhr bis 20:00 Uhr
So:	8:00 Uhr bis 20:00 Uhr

Bedienung Bad Reichenhall* nur außerhalb der Betriebszeiten des Stadtbusses. Betrieb im Großraum Bad-Reichenhall bis 22:00 Uhr.

*** Teile von Karlstein (u.a. Nonn) werden auch tagsüber bedient**





Bereich Süd:



Winter: 3 Fahrzeuge, davon 1 ÖPNV-Taxi
Sommer: 4 Fahrzeuge, davon 2 ÖPNV-Taxis

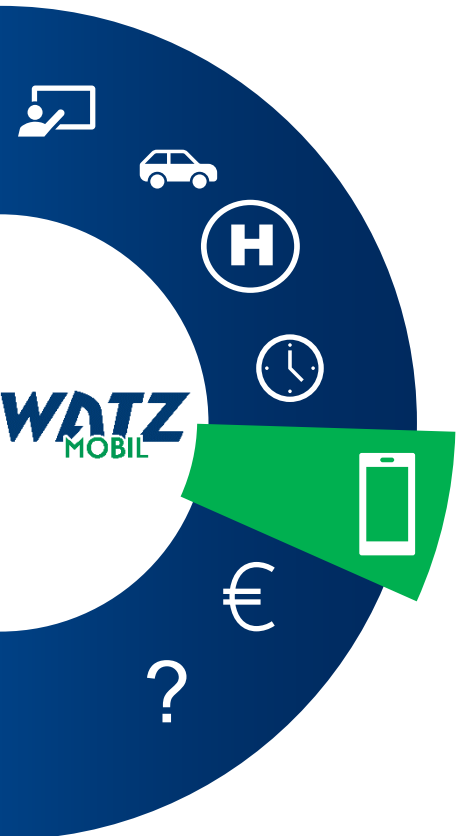


Mo – Fr: 6:00 Uhr bis 20:00 Uhr
Sa: 8:00 Uhr bis 20:00 Uhr
So: 8:00 Uhr bis 20:00 Uhr

Im Sommer Samstag und Sonntag bereits ab 7:00 Uhr.



Buchungsmöglichkeiten



Buchung über die Telefonzentrale 08652 65650-123
Täglich besetzt zwischen 08:00 und 17:00 Uhr

Buchung über die App WatzMobil (Apple und Android)

Buchung über www.watz-mobil.de am PC.

Buchung auch im Voraus möglich
z.B. am Vorabend für 07:30 Uhr am nächsten Tag.



Kilometerabhängiger Tarif:

Distanz	Fahrpreis Erwachsener	Fahrpreis Kind (6 – 14 Jahre)
Bis 4 km	1,00 €	0,50 €
von 4 bis 8 km	2,00 €	1,00 €
von 8 bis 12 km	5,00 €	2,50 €
von 12 bis 16 km	6,50 €	3,70 €
über 16 km	8,00 €	4,00 €

Servicepauschale (bei jeder Fahrt): 2,00 € bzw. Kinder 1,00 €

Fahrgäste mit Deutschland-Ticket / Gästekarte zahlen nur die Servicepauschale.

Kinder im Alter bis einschließlich 5 Jahren sowie schwerbehinderte Menschen mit Wertmarke werden unentgeltlich befördert.





Folgende Bezahlungsmöglichkeiten stehen zur Verfügung:

- **Paypal**
- **Kreditkarte**
- **SEPA-Lastschriftverfahren**
- **Bezahlung im Fahrzeug mit der Bankkarte oder Kreditkarte.
Karte auf das Bezahlterminal auflegen und fertig.
Geheimnummer muss in der Regel nicht eingegeben werden.**







**Vielen Dank für die
Aufmerksamkeit!
Noch Fragen?**

