

Nationalparkverwaltung  
Berchtesgaden



# Neues aus dem Nationalpark Berchtesgaden

Berchtesgaden, den 14.04.2026

Gastgebortag | Henriette Adolf und Johanna Wimmer

# *Des passiert heuer bei uns!*



## Actionbounds

digital und  
international

## Wanderprogramm

Umfrage

## Haus der Berge-Fest

Vorankündigung



# Entdeckertouren mit dem Smartphone

Nationalparkverwaltung  
Berchtesgaden



**Erkennst du meine Spuren?**

Kommt mit auf unsere spannenden Entdeckertouren! Hier könnt ihr unseren Nationalpark mit uns gemeinsam und doch ganz selbstständig erkunden. Wie das geht? Mit dem Smartphone!

*für Kinder und jung gebliebene Erwachsene!*

Nationalpark Berchtesgaden

**NATIONALPARK SELBSTSTÄNDIG  
ERKUNDEN**

**BEGLEITUNG PER ACTIONBOUND-APP**

**„GEFÜHRTE“ WANDERUNGEN  
ZWISCHEN 45 UND 120MIN**

**AUF DEUTSCH UND ENGLISCH**

**ENTDECKEN, LERNEN, RÄTSELN,  
SENSIBILISIEREN**

**GGF. FLYER AN TOURISTINFOS**

KLAUSBACHTAL-RALLYE  
für Alle  
Sommer

WINTERWANDERUNG DURCH  
DAS KLAUSBACHTAL  
für Alle  
Sommer



# KLAUSBACHTAL-RALLYE für Alle Sommer

# WINTERWANDERUNG DURCH DAS KLAUSBACHTAL für Alle Sommer

Bist du an einem Wegweiser angekommen und fragst dich, wo es lang geht?

Löse dafür ein Rätsel:

Welches Tier hat hier seine Spur hinterlassen?



WIMBACHTAL-QUIZ  
für Alle

SCHATZSUCHE IM WIMBACHTAL  
für Kinder & Familien

MIT EXPERTEN DURCH DAS  
WIMBACHTAL  
für Erwachsene

Wie ihr seht, kommt aus der Staumauer das Wasser gerauscht. Doch wie lange dauert die Reise eines Regentropfens von den Palfenhörnern (das sind die spitzen Berge ganz hinten im Tal) durch das Gries bis in die Ramsauer Ache? Eine Idee?



WIMBACHTAL-QUIZ  
für Alle

SCHATZSUCHE IM WIMBACHTAL  
für Kinder & Familien

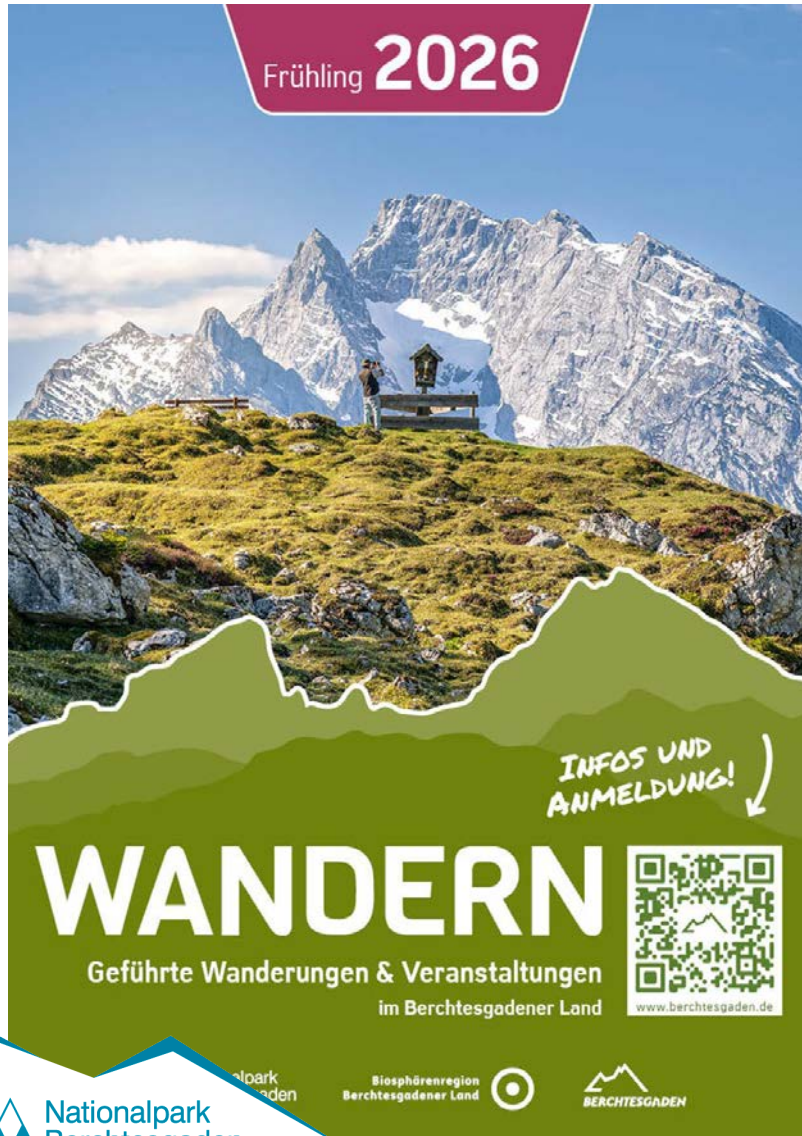
MIT EXPERTEN DURCH DAS  
WIMBACHTAL  
für Erwachsene



„Mampf, nee wirklipf nipft - schluck -  
aber die Steinfliegenlarven schmecken  
vorzüglich! Fragt doch mal Rangerin  
Meike, die war vorher da und wollte  
Richtung Wimbachschloss.“

# ST. BARTHOLOMÄ für Internationale Gäste (in Entwicklung)

# Wanderprogramm



## KOOPERATION

Nationalpark | Biosphärenregion |  
Bergerlebnis Berchtesgaden

130 VERANSTALTUNGEN  
vom Nationalpark

INDIVIDUALTOURISTEN  
als Zielgruppe

INDOOR & OUTDOOR

Mo	Di	Mi	Do	Fr	Sa	So
1	2	3	4	5	6	7
8	9	10	11	12	13	14
15	16	17	18	19	20	21
22	23	24	25	26	27	28
29	30	1	2	3	4	5
6	7	8	9	10	11	12

TT.mm.jjjj

TT.mm.jjjj

Suche in Titel, Text

- Nur bei schönem Wetter
- Mit ÖPNV erreichbar
- Barrierefrei
- Für Sehbehinderte geeignet

### Mit dem Ranger unterwegs - Wimbachtal



Wimbach

(c) NPV BGD

Erleben Sie mit uns eines der drei Haupttäler des Nationalparks mit seinen Besonderheiten. Durch die tosende Wimbachklamm führt die Tour hinein bis zum Wimbachschloss. Dabei entdecken Sie die einzigartige Dynamik und Vielfalt des Tales, welches besonders durch seinen riesigen Schuttstrom geprägt ist.

**Anmeldung:**  
Anmeldung erforderlich bis 16 Uhr des Vortages  
» [Zum Anmeldeformular](#)

#### Datum/Uhrzeit

Freitag, 05. Juni 2026  
09:30 Uhr bis 12:30 Uhr

#### Veranstaltungsort

NP-Infostelle Wimbachbrücke  
Wimbachweg 2  
Ramsau b.Berchtesgaden

#### Veranstalter

Nationalpark Berchtesgaden  
Doktorberg 6  
83471 Berchtesgaden

#### weitere Informationen

[Mehr Informationen](#)

#### Teilen & Merken

Mo	Di	Mi	Do	Fr	Sa	So
1	2	3	4	5	6	7
8	9	10	11	12	13	14
15	16	17	18	19	20	21
22	23	24	25	26		28
29	30					

# Anmeldung bis 16 Uhr am Vortag

**Mit dem Ranger unterwegs - Wimbachtal**

**Datum/Uhrzeit**  
Freitag, 05. Juni 2026  
09:30 Uhr bis 12:30 Uhr

**Ort**  
NP-Infostelle Wimbachbrücke  
Wimbachweg 2  
Ramsau b. Berchtesgaden

**Organisator**  
Nationalpark Berchtesgaden  
Doktorberg 6  
83471 Berchtesgaden

**Weitere Informationen**  
Mehr Informationen

**Teilen & Merken**  
Teilen

**Anmeldung:**  
Anmeldung erforderlich bis 16 Uhr des Vortages  
» Zum Anmeldeformular

suchen    verwerfen

# Umfrage

Online-Anmeldeverfahren \*)

Zeitpunkt \*)

Dauer \*)

Treffpunkt \*)

Route \*)

Geführte Wanderungen & Veranstaltungen  
im Berchtesgadener Land

Anbindung ÖPNV / Sonstige Anreise (grauer Smiley) \*)

WANDERN

INFOS UND ANMELDUNG!

**IHRE MEINUNG  
IST UNS WICHTIG!**



[https://www.nationalpark-berchtesgaden.bayern.de/  
formulare/evaluation](https://www.nationalpark-berchtesgaden.bayern.de/formulare/evaluation)

Herzlichen Dank und viel Spaß  
im Haus der Berge!



**NACH TEILNAHME**  
am Wanderprogramm-Veranstaltung

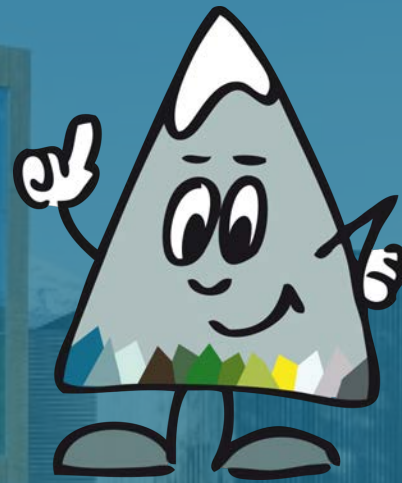
**BEFRAGUNG**  
Rahmenbedingungen | Inhalte | Methoden |  
Verbesserungsvorschläge

**ANONYM**

**KOSTENLOSER EINTRITT**  
als Dankeschön



dieses Jahr wieder:  
**HAUS DER BERGE-FEST**  
03. Oktober 2026



Save the date

Mogst nu  
wos wissn?

